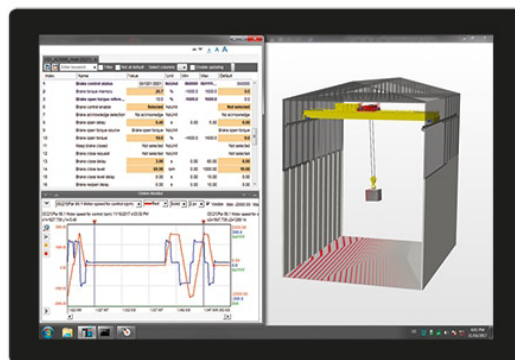


DISPOSITIFS D'ENTRAÎNEMENT

Représentation virtuelle

La simulation réduit les délais dans l'ingénierie



Avantages:

- Simulation de machines et de chaînes de production avec des entraînements et des commandes programmables virtuels
- Jusqu'à 20% de réduction des délais dans l'ingénierie
- Coûts réduits pour les formations et l'assurance qualité

L'ingénierie et la mise en service virtuelles permettent aux fabricants de machines et aux intégrateurs systèmes de développer et de simuler des systèmes d'automatisation industriels. ABB propose une plateforme sur laquelle il est possible d'installer des entraînements et des commandes programmables virtuels pour une simulation hors ligne. Les utilisateurs peuvent ainsi tester la logique de commande ou la réaction à des défaillances avant leur fonctionnement en conditions réelles. Les solutions logicielles de mise en service virtuelle permettent de gagner du temps lors du développement et du fonctionnement des systèmes d'automatisation industriels. Elles aident aussi à réduire le risque d'erreur de planification et améliorent la productivité dans l'ingénierie. La représentation virtuelle des entraînements et des commandes programmables est également utile pour mieux former les opérateurs de machines et pour vérifier hors ligne les modifications apportées à la configuration. Le logiciel est compatible avec les séries actuelles de convertisseurs de fréquence d'ABB.