

Pleins feux sur la sécurité et la fiabilité: Des systèmes pour l'hôpital



IMMOTIQUE

Les solutions KNX d'ABB augmentent durablement l'efficacité énergétique et pilotent et coordonnent de manière fiable des systèmes tels que l'éclairage, l'ombrage et la température ambiante.



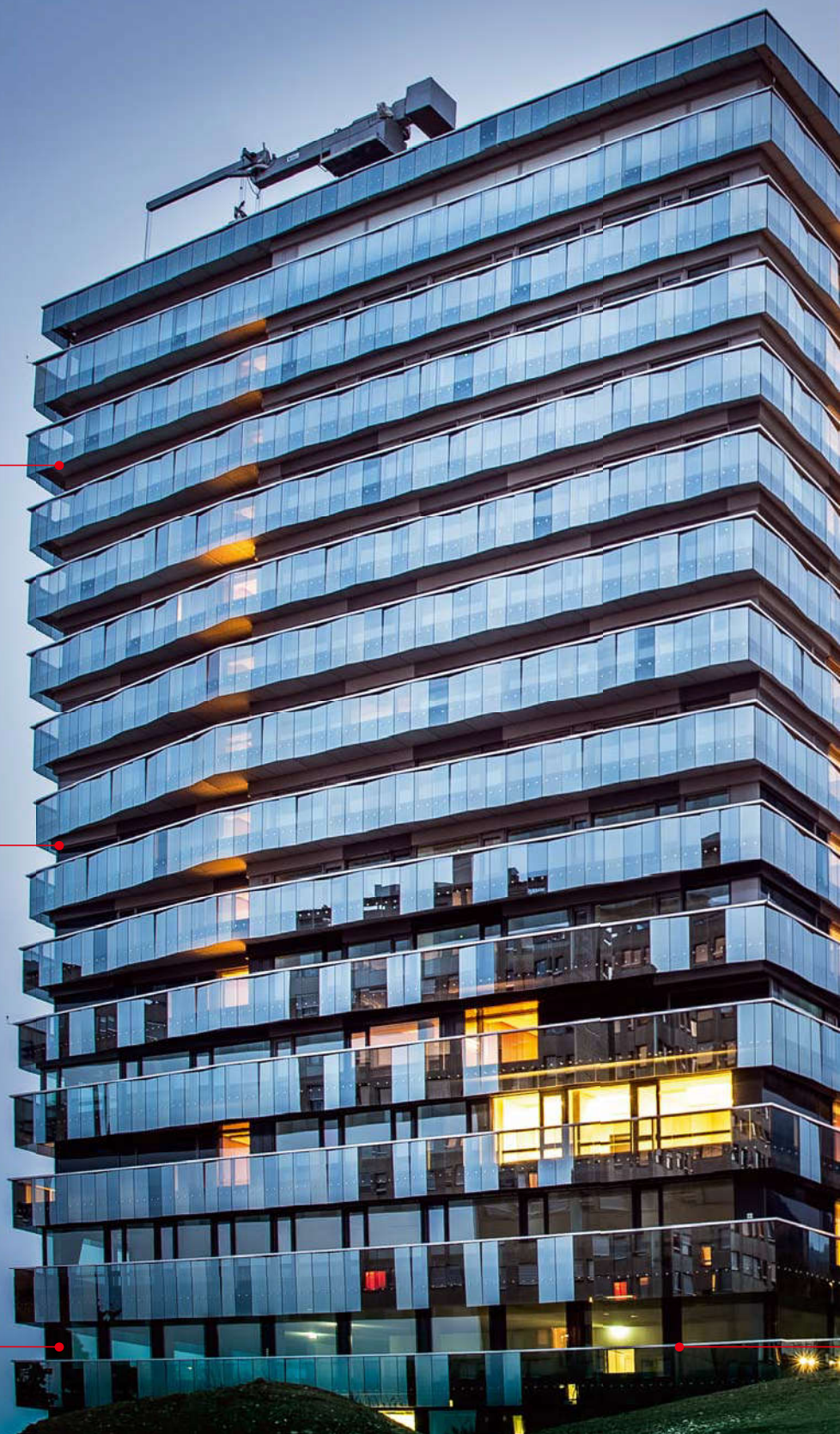
PRODUITS BASSE TENSION

ABB fournit des produits basse tension, notamment des prises de courant et des interrupteurs d'éclairage, à différents hôpitaux.



MOTEURS ÉLECTRIQUES ET CONVERTISSEURS DE FRÉQUENCE

Des moteurs et convertisseurs de fréquence énergétiquement performants sont utilisés par exemple pour l'alimentation des bâtiments en froid, en chaleur et en eau et pour actionner les systèmes correspondants.



HÔPITAL TRIEMLI

L'hôpital Triemli de Zurich est l'un des hôpitaux les plus grands et les plus modernes de Suisse. L'hôpital central couvre pratiquement tout le spectre de la médecine aiguë pour les patients relevant d'un régime complémentaire ou du régime général. Le bâtiment le plus notable est le nouveau pavillon d'hospitalisation inauguré en 2016.


INSTALLATIONS DE DISTRIBUTION À MOYENNE TENSION

Les installations de distribution à moyenne tension assurent le raccordement du site hospitalier au réseau électrique public.


INSTALLATIONS D'ALIMENTATION SANS COUPURE (ASI)

Les systèmes ASI protègent les charges critiques de l'hôpital, par exemple les équipements médicaux ou les infrastructures, contre les pannes d'électricité ou les fluctuations du réseau. En cas de coupure sur le réseau d'électricité public, ils assurent l'alimentation électrique des consommateurs importants jusqu'à ce que les génératrices de secours démarrent si nécessaire.


ÉQUIPEMENTS DE PROTECTION ET DE COMMANDE

Les équipements de protection et de commande sont utilisés pour commander l'alimentation électrique et gérer les charges du site hospitalier. En cas de défaillance, ils coupent automatiquement et de manière ciblée les éléments concernés.


TRANSFORMATION

Les transformateurs transforment la tension plus élevée du réseau à moyenne tension en une tension plus basse pour la distribution de l'énergie dans les bâtiments.


DISTRIBUTION À BASSE TENSION

Des installations de distribution principale à basse tension, des systèmes de distribution des ailes et des installations de distribution secondaire assurent la distribution de l'énergie électrique aux différentes parties des bâtiments, aux étages et aux consommateurs individuels. Des systèmes assortis comme le Smisline TP permettent de réaliser des remplacements ou des compléments en cours de fonctionnement.